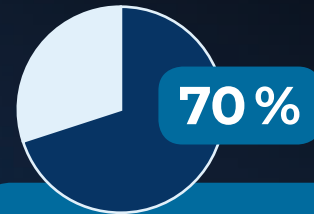


JE ME PENSAIS INVINCIBLE.

Sans l'aide du Douglas, Martin n'aurait pas été capable de gérer son trouble bipolaire. Les problèmes de santé mentale sont particulièrement tragiques parce qu'ils commencent souvent à un très jeune âge. L'intervention précoce a un impact avéré et crée souvent des résultats positifs plus tard dans la vie.

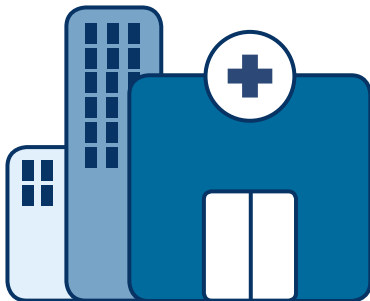
À l'Institut Douglas, nous croyons que la lutte contre la maladie mentale chez les jeunes commence en bâtissant l'espoir, un jeune patient à la fois. Notre objectif est de simplifier et d'améliorer les diagnostics précoces en santé mentale. Nous voulons aussi aider nos jeunes patients le plus vite possible en obtenant un soutien spécifique et multidisciplinaire de la part de nos experts en santé mentale. Notre équipe pourra les accompagner en cas de besoin avec un soutien adéquat pour eux et leurs familles. Ensemble, nous bâtissons l'espoir pour tous ceux qui sont affectés par des problèmes de santé ainsi que leurs proches.



Environ 1,2 millions de jeunes Canadiens sont affectés par un certain type de maladie mentale et 70% de ces problèmes de santé mentale apparaissent avant l'âge de 25 ans.



**Notre situation
actuelle**



Le suicide et les comportements suicidaires chez les jeunes sont des problèmes omniprésents dans notre société. Selon des statistiques compilées en 2019 par l'Institut national de santé publique du Québec (INSPQ), le taux d'hospitalisations suite à une tentative de suicide chez les enfants et les adolescents de 10 à 19 ans a doublé dans la province en dix ans.

69%

Hausse globale des demandes d'accès à nos services en santé mentale pour les jeunes patients de moins de 25 ans en dix ans.

122,5%

Augmentation des admissions chez les patients de moins de 25 ans depuis les huit dernières années.

42,4%

Augmentation des visites à l'urgence pour les jeunes de moins de 25 ans en dix ans.

Le Douglas est à la fine pointe de la **recherche et des soins en santé mentale jeunesse.**

Notre équipe se concentre sur la prévention de la souffrance et s'assure que les patients **puissent mener une vie bien remplie.**

Pour en apprendre davantage sur nos services, visitez fondationdouglas.qc.ca

Suivez-nous sur les réseaux sociaux



Pédopsychiatrie

Une approche intégrée



Recherche



Soins aux patients



Éducation

Le Douglas améliore la santé mentale des jeunes à travers la recherche, les soins aux patients et l'éducation. **Nous bâtissons l'espoir pour les jeunes Canadiens** souffrant de maladie mentale en intégrant chaque aspect afin d'offrir une approche combinée et continue. Cela nous permet d'offrir un **accès plus facile aux services en santé mentale et de meilleurs outils pour évaluer l'efficacité des traitements** administrés à nos jeunes patients.

Nous offrons une gamme de services bilingues aux jeunes de 0 à 17 ans ainsi qu'à leurs familles. Nos cliniques ambulatoires, nos hôpitaux de jour, nos unités d'hospitalisation et plusieurs programmes et thérapies s'efforcent d'offrir les meilleurs soins aux patients que nos jeunes pourraient espérer recevoir afin de développer un esprit sain et vivre une vie bien remplie.

Le saviez-vous ?

Chaque année, plus de 10,000 les patients reçoivent des soins à l'Institut Douglas, que ce soit dans l'un de nos 266 lits d'hôpitaux ou via nos cliniques ambulatoires et nos programmes de traitements. En 2018-2019, cela totalise plus de 13,000 visites par près de 1,800 patients pédiatriques.



Dre. Johanne Renaud est la cheffe médicale de la section jeunesse du Programme des troubles dépressifs à l'Institut Douglas – un service sur-spécialisé pour les enfants et les adultes souffrant d'une dépression majeure, d'idées ou de comportements suicidaires ou d'un deuil pathologique. En tant que chercheuse, elle améliore les mesures préventives et thérapeutiques en mettant en œuvre protocoles de recherche pour des interventions novatrices destinées aux jeunes en dépression et leurs familles.



Le mouvement
BÂTISSONS L'ESPOIR

Douglas
FONDATION
FOUNDATION

Programme d'évaluation, d'intervention et de prévention des psychoses (PEPP)

Le Programme d'évaluation, d'intervention et de prévention des psychoses (PEPP) est un programme destiné aux **jeunes qui vivent un premier épisode psychotique**. L'objectif du PEPP est de susciter l'espoir d'un rétablissement chez les jeunes souffrant de psychose.



Un programme de classe mondiale qui combine hauts niveaux de soins cliniques et recherche ayant été mis en place à l'Institut Douglas.



Permet de standardiser l'approche clinique et de créer un nouveau réseau de prestataires de services pour les premiers épisodes psychotiques à travers l'Île-de-Montréal.



Aide à mener des recherches multidisciplinaires et longitudinales sur les premiers épisodes psychotiques afin d'intégrer ces connaissances pour offrir de meilleurs soins aux patients.

Le saviez-vous ?

Le PEPP a établi et maintenu un système ouvert de référence et de réponse rapide pour s'attaquer aux problèmes chroniques systémiques liés aux longues listes d'attente et pallier aux obstacles rencontrés par les jeunes qui ont besoin de soins en santé mentale. L'accélération de ce processus permet la détection précoce de psychoses non traitées et la mise en place de traitements plus efficaces pour que nos patients puissent se réinsérer en société et mener une vie meilleure.



Dr. Martin Lepage est le directeur scientifique adjoint du Centre de recherche Douglas et le coordonnateur des services psychologiques pour le programme de psychose. Il était psychologue clinicien et neuropsychologue au sein du PEPP-Montréal entre 2004 et 2016. À travers les années, Dr. Lepage et son équipe ont développé un programme complet de recherche appliquée sur la schizophrénie et la psychose précoce. Son travail crée un impact positif sur les jeunes et le bien-être des patients souffrant de troubles psychotiques.



Le mouvement
BÂTISSONS L'ESPOIR

Douglas
FONDATION
FOUNDATION