

MES ENFANTS AVAIENT 5 ET 8 ANS QUAND LEUR PÈRE S'EST SUICIDÉ.

Le conjoint de Marie-Hélène était un amoureux de la vie. Tragiquement, le suicide est devenu sa solution pour enlever la souffrance causée par son trouble bipolaire. Les troubles de l'humeur sont dévastateurs car ils changent complètement le quotidien des personnes affectées. Les traitements à long terme, les suivis thérapeutiques et la médication sont parfois nécessaires afin de maintenir une normalité.

À l'Institut Douglas, nous croyons que la lutte contre les troubles de l'humeur est possible grâce à une meilleure compréhension scientifique des maladies mentales. Nos équipes interdisciplinaires coordonnent leurs efforts de recherche pour accumuler des connaissances biologiques, psychologiques et sociales qui nous aident dans notre quête de savoir. En intégrant ces découvertes aux soins cliniques, nous permettons à nos experts en santé mentale de bâtir l'espoir pour nos patients et leurs proches.

Les troubles de l'humeur englobent la bipolarité, la dépression majeure et la dysthymie. Les personnes atteintes par ces maladies mentales ressentent plus intensément les émotions négatives que la majorité de la population.

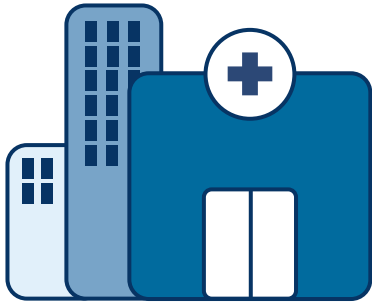


Le mouvement
BÂTISSONS L'ESPOIR

Douglas
FONDATION
FOUNDATION

TROUBLES DE L'HUMEUR

Notre situation actuelle



Selon les données les plus récentes fournies par le gouvernement du Canada, on estime qu'environ 11% des hommes et 16% des femmes feront une dépression majeure au cours de leur vie. Les troubles de l'humeur comme la dépression ou la bipolarité ont des conséquences graves chez ceux qui en souffrent, allant de la simple fatigue aux idées suicidaires. Ils font partie des maladies mentales les plus courantes au sein de la population.

56%

56% des personnes ayant souffert d'un trouble bipolaire développent un trouble lié à l'alcoolisme ou à la toxicomanie plus tard dans la vie.

24%

Le suicide représente 24% de tous les décès chez les personnes âgées de 15 à 24 ans et 16% chez les personnes âgées de 25 à 44 ans. Environ 4 000 Canadiens se suicident chaque année.

49%

Près de la moitié (49%) des gens estimant avoir déjà été atteints de dépression ou d'anxiété n'ont jamais consulté un médecin à ce sujet.



Dr. Gustavo Turecki est le directeur scientifique du Centre de recherche Douglas, chef du programme des troubles dépressifs et directeur du Réseau québécois sur le suicide, les troubles de l'humeur et les troubles associés.

Son expertise unique contribue à l'avancement des connaissances en maladie mentale et propulse le Douglas à la fine pointe de la recherche et des soins pour les personnes atteintes de troubles de l'humeur.

Pour en apprendre davantage sur nos services, visitez fondationdouglas.qc.ca

Suivez-nous sur les réseaux sociaux

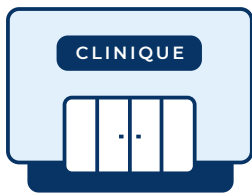


Douglas
FONDATION
FOUNDATION

TROUBLES DE L'HUMEUR

Le Programme des troubles complexes de l'humeur (PTCH)

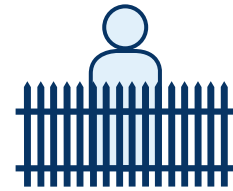
Le Programme des troubles complexes de l'humeur (PTCH) offre des services spécialisés et surspécialisés aux usagers souffrant d'un trouble de l'humeur ou d'anxiété ainsi qu'à leurs familles. Il utilise une **approche intégrée** entre **activités cliniques, enseignement et recherche**.



Des cliniques surspécialisées pour traiter les patients atteints d'anxiété, de bipolarité, de troubles de personnalité limite ou de troubles dépressifs.



Une équipe d'intervention pour les troubles affectifs qui facilite la détection, le diagnostic et l'intervention précoces dès l'émergence des premiers symptômes.



Travaille à abolir encore plus les barrières d'âge qui viennent compliquer l'accès aux soins pour les jeunes patients transitant vers les services adultes.

Le saviez-vous ?

Le PTCH dessert les personnes présentant des troubles bipolaires, dépressifs et suicidaires, d'anxiété, obsessionnels-compulsifs, de stress post-traumatique et de la personnalité. Ces services spécialisés incluent une unité de soins de courte durée et de services ambulatoires pour répondre aux besoins de nos patients.



Dr. Serge Beaulieu est chercheur et chef médical du Programme des troubles bipolaires à l'Institut Douglas. Il s'intéresse notamment aux facteurs biologiques et environnementaux des troubles bipolaires afin de mieux comprendre ce qui les cause. Son équipe interdisciplinaire coordonne ses efforts pour réaliser des découvertes qui permettront d'aider à prévenir et traiter cette maladie mentale pour tous ceux qui en sont atteints.



Le mouvement
BÂTISSONS L'ESPOIR

Douglas
FONDATION
FOUNDATION