

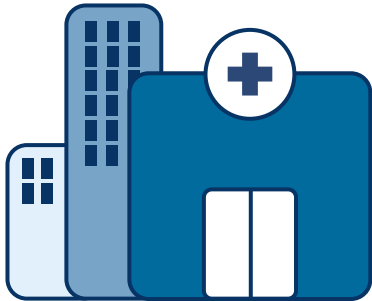
À 8 ANS, JE SAVAIS ÉCRIRE SCHIZOPHRÉNIE.

La mère de Michel est atteinte de schizophrénie depuis qu'il est enfant. Cette maladie mentale sévère altère les perceptions, les comportements et la personnalité des gens qui en souffrent. Les troubles psychotiques sont des maladies mentales graves qui véhiculent encore beaucoup de préjugés dans la société.

À l'Institut Douglas, nous travaillons sans relâche afin de pouvoir offrir une vie satisfaisante et bien remplie à tous ceux qui sont atteints par un trouble psychotique. En priorisant la recherche nous serons en mesure de concevoir de meilleurs traitements qui pourront améliorer le quotidien des patients et amoindrir les effets secondaires associés à la médication. Nos experts décèlent le plus rapidement possible les premiers symptômes de ces maladies afin d'amener tous ceux qui souffrent vers la guérison.

On estime qu'environ 1% de la population mondiale est touchée par la schizophrénie à l'heure actuelle. Cette maladie mentale apparaît habituellement à la fin de l'adolescence ou au début de la vie adulte dans la grande majorité des cas.

Notre situation actuelle



Selon la Société québécoise de la schizophrénie, les psychoses surviennent chez environ 3% de la population et touchent les hommes et les femmes sans distinction de races, de cultures, de croyances ou de niveaux socio-économiques. Plusieurs autres pathogènes sont susceptibles d'être à l'origine de ce trouble comme une psychose d'origine toxique, la schizophrénie, un trouble bipolaire ou un trouble délirant.



Les troubles psychotiques toucheraient jusqu'à 3% de la population mondiale ce qui en ferait certaines des maladies mentales les plus prévalentes.



La recherche en maladie mentale n'a pas encore identifié le facteur principal pouvant causer la schizophrénie. L'interaction entre les gènes et plusieurs facteurs environnementaux pourraient entraîner l'apparition de la maladie.



Selon l'OMS, les personnes atteintes de schizophrénie sont 2 à 3 fois plus susceptibles de mourir prématurément que la population générale. Cela est notamment dû à des facteurs de comorbidité et d'autres problèmes de santé.

Le Douglas est un chef de file dans ce domaine grâce au travail à la fine pointe de nos équipes de recherche et en soins pour les personnes souffrant de troubles psychotiques. Notre équipe se concentre sur la **détection précoce des premiers symptômes** et la **prévention de la souffrance** pour s'assurer que les patients puissent se réinsérer dans leur communauté et rapidement retrouver leurs proches.

Pour en apprendre davantage sur nos services, visitez fondationdouglas.qc.ca

Suivez-nous sur les réseaux sociaux



TROUBLES PSYCHOTIQUES

Unité de réadaptation intensive (CPC3)

L'unité de réadaptation intensive et transition communautaire (CPC3) offre un environnement **thérapeutique, sécurisé** et **adapté** ainsi que des services de réadaptation spécialisés aux personnes atteintes de troubles de santé mentale sévères, complexes et réfractaires. Les interventions visent à améliorer la qualité de vie des patients et leur permettre de retourner à une vie normale.



Un programme de traitement guidé en fonction des besoins des patients, de leurs familles et du stade de la maladie.



Un programme extensif qui intègre les activités cliniques et la recherche en se basant sur des lignes directrices de traitement optimales.



Une équipe de spécialistes qui offre des formations en continu, transfère les connaissances avec d'autres professionnels et collabore avec les services communautaires pour assurer un suivi en douceur avec les patients.

Le saviez-vous ?

Notre objectif est de répondre aux besoins des patients avec une vision holistique qui comprend le traitement des symptômes de santé physique et mentale avec un support continu (finances, logement, psychoéducation, etc.) pour assurer un rétablissement complet. Notre équipe multidisciplinaire comprend des infirmières, des psychiatres, des médecins de famille, des travailleurs sociaux et plus encore.



Dr. David Bloom est un spécialiste des troubles psychotiques, chef médical du Programme de troubles psychotiques – Programme de déficience intellectuelle avec comorbidité psychiatrique à l'Institut Douglas. Il s'intéresse notamment aux troubles psychotiques sévères réfractaires ainsi qu'aux troubles du mouvement liés à la médication. Lui et son équipe bâtissent l'espoir d'un rétablissement pour tous les patients souffrant de troubles psychotiques afin qu'ils puissent mener une vie bien remplie.